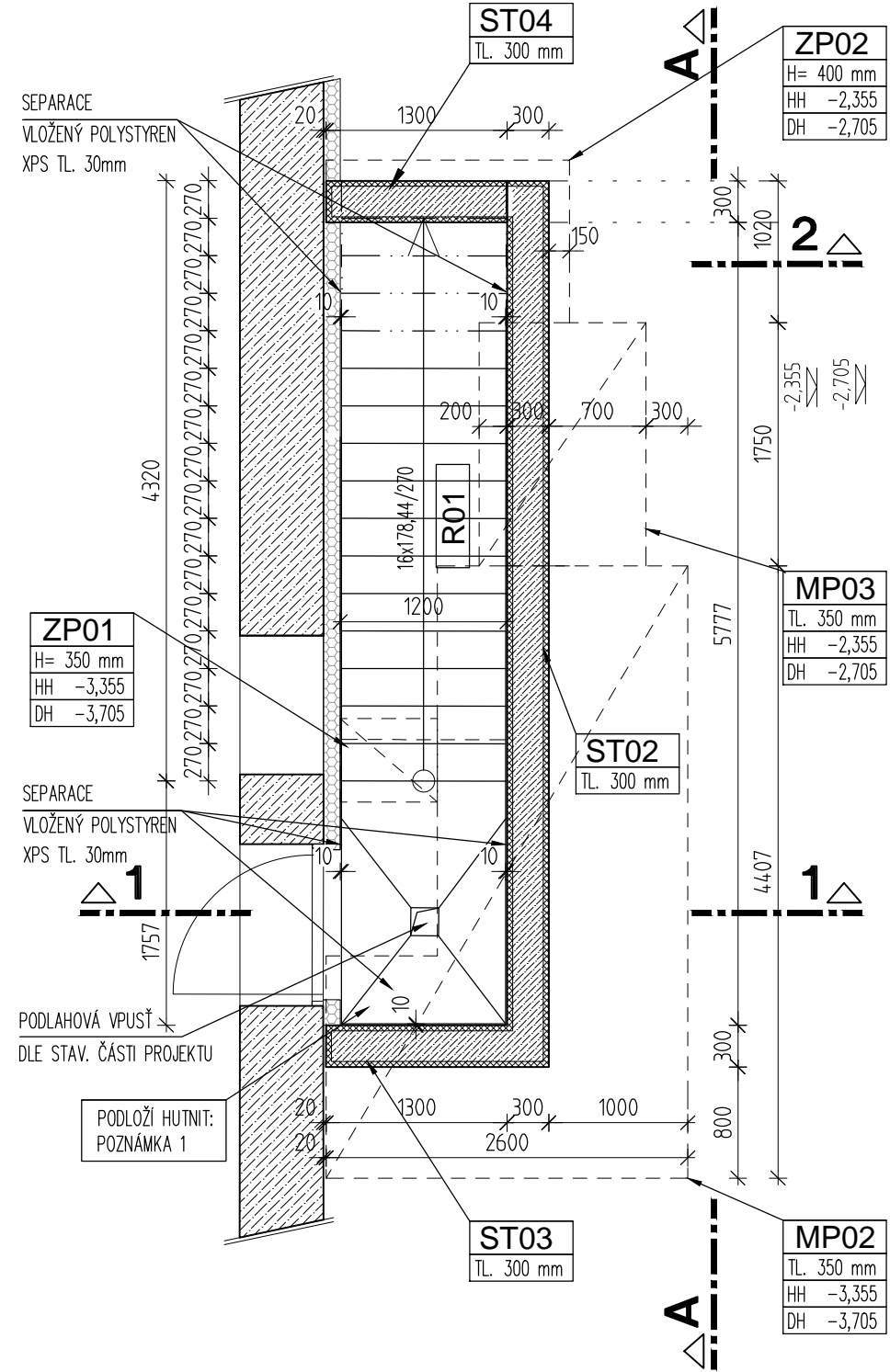
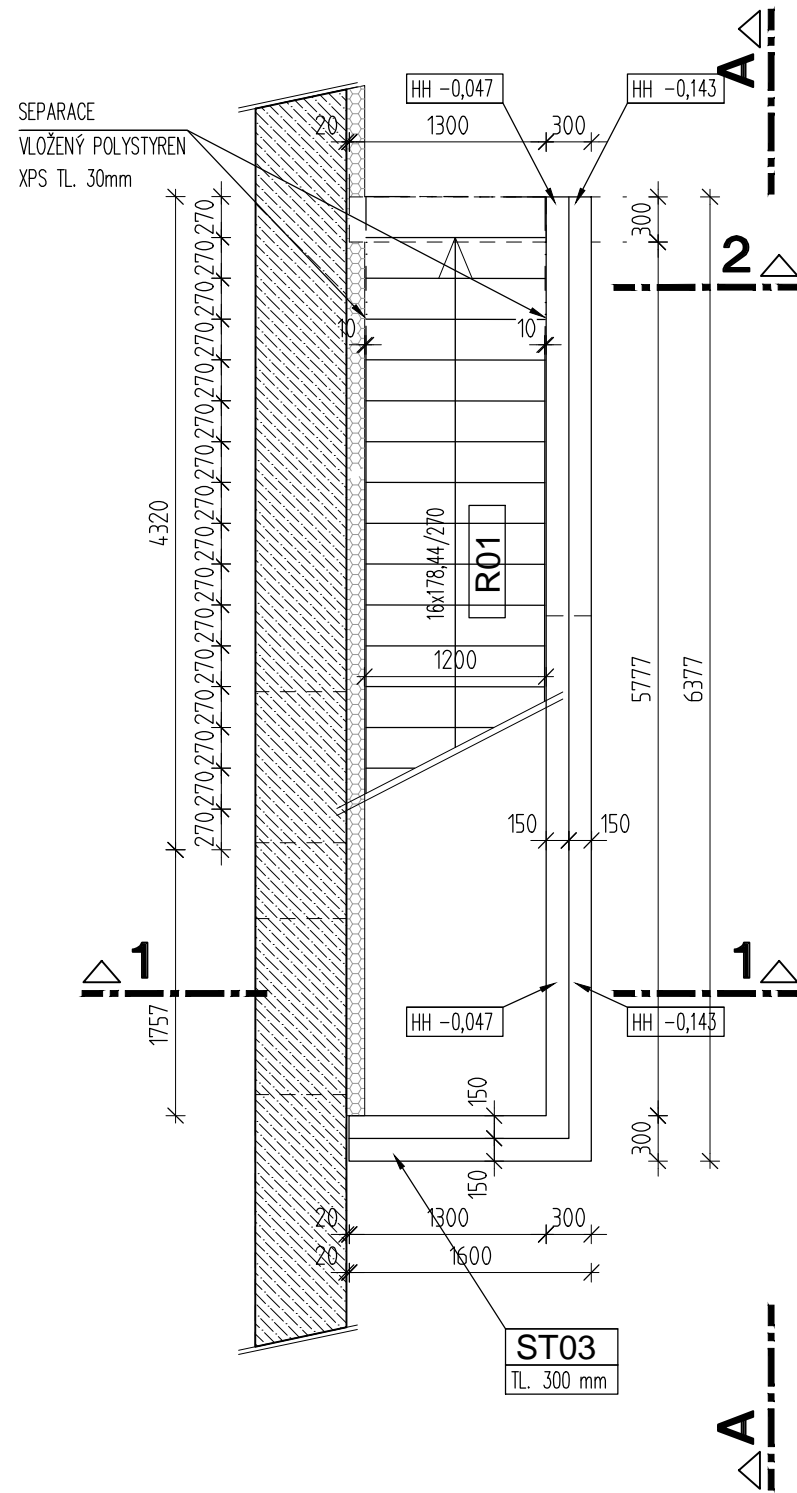


PŮDORYSNÝ ŘEZ X-X

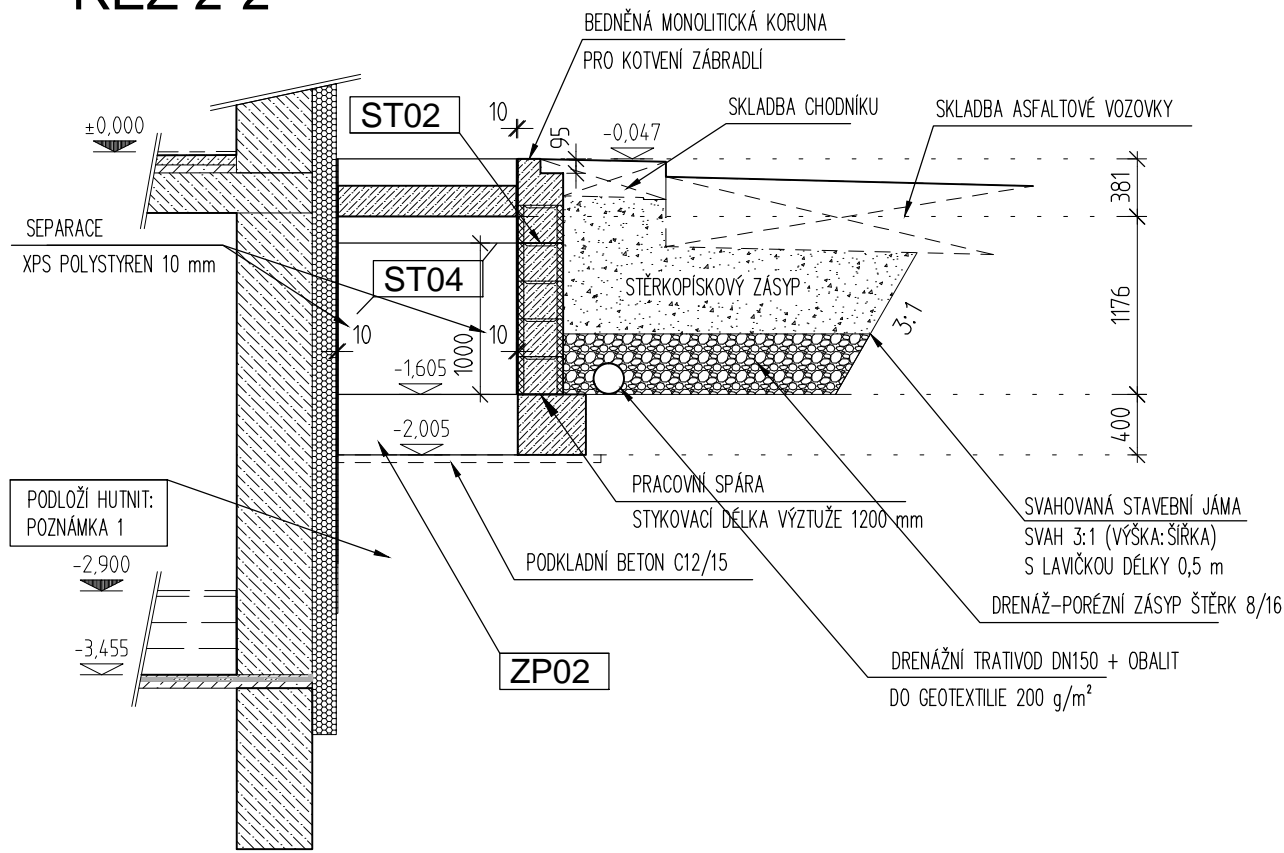
POZN: ŠRAFA RAMENE V ŘEZU NENÍ ZOBRAZENA



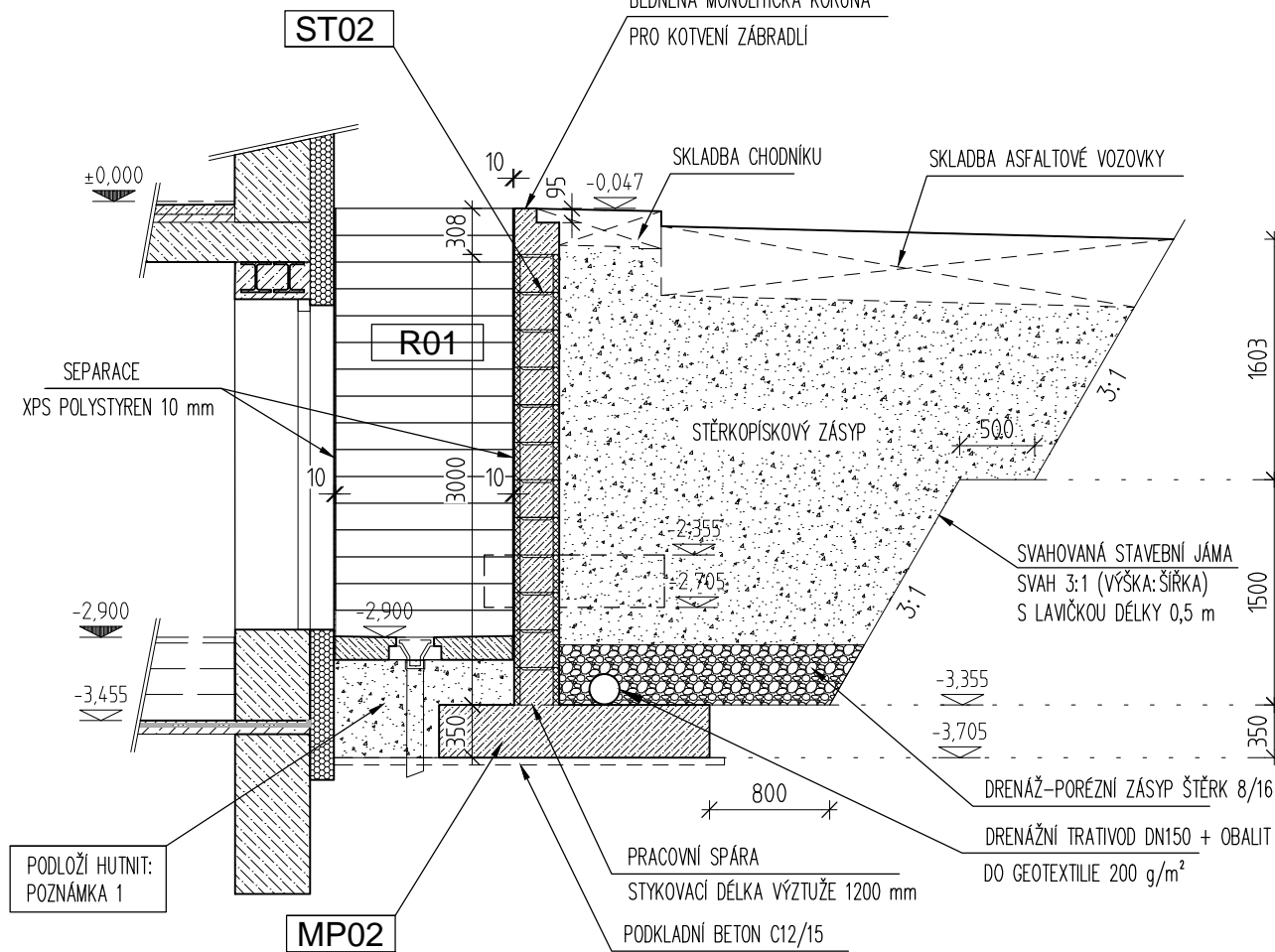
PŮDORYS



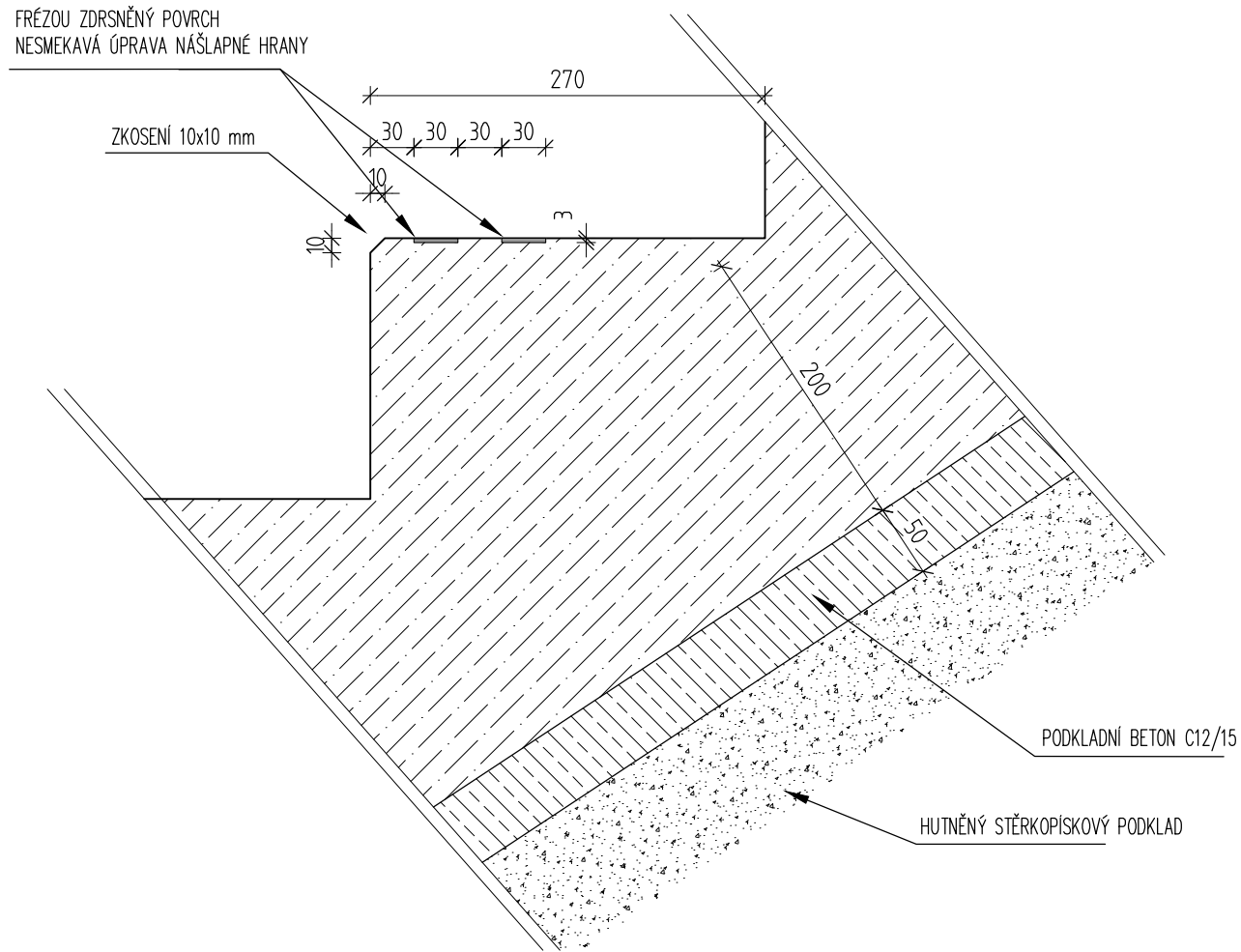
ŘEZ 2-2



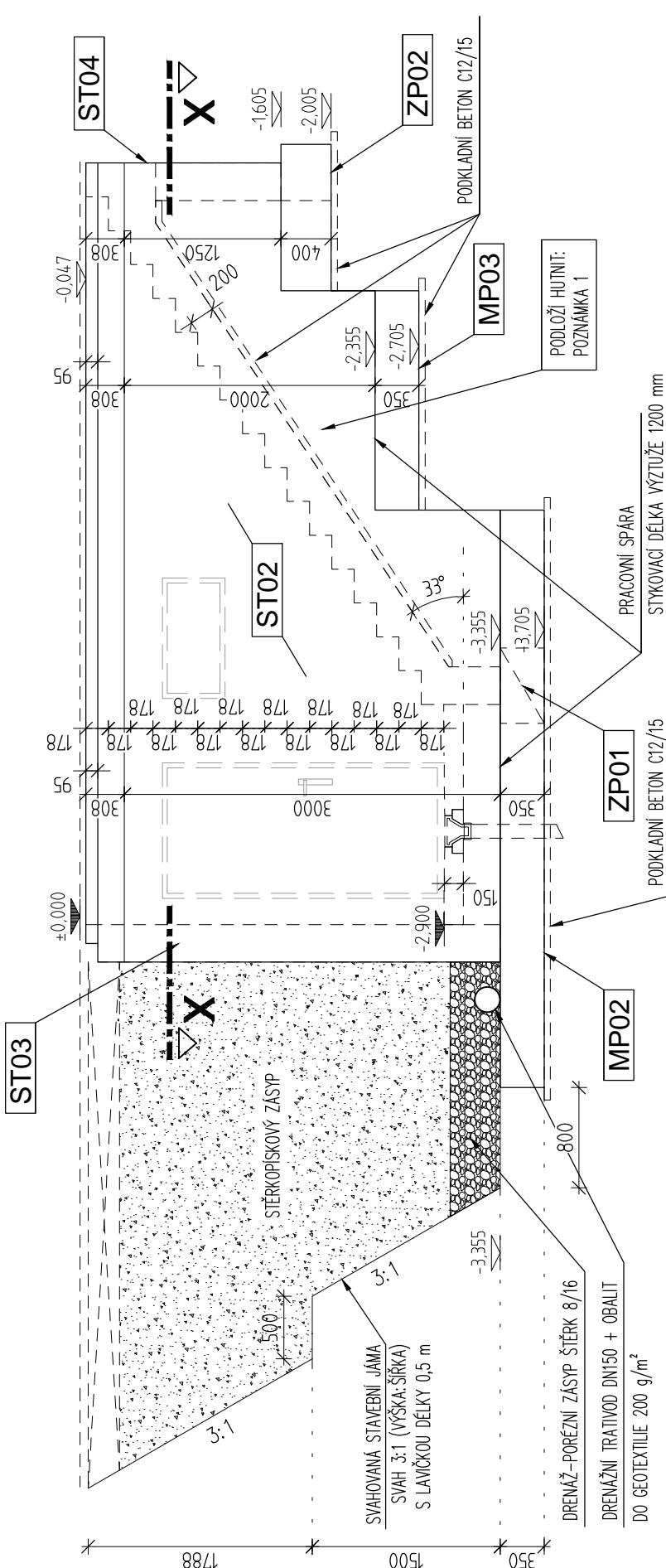
ŘEZ 1-1



DETAIL ÚPRAVY STUPNĚ  
M - 1:5



ŘEZ A-A



POZNÁMKY:

Velikost zkosení pohledových hran  
dle požadavku arch. části projektu  
nebo 10 x 10 mm

LEGENDA VÝŠKOVÝCH KŮT

+0.000 ..... ÚROVEŇ ČISTÝCH HORNÍCH HRAN  
+1.000 ..... ÚROVEŇ HRAN PRVKŮ, KONSTRUKCÍ  
+1.000

POZNÁMKA 1 – HUTNĚNÍ

HUTNIT: Edef,2 = min. 60 MPa  
Edef,2 / Edef,1 < 2,5  
ŠTĚRKOPISKOVÝ POLŠTÁŘ: min. 400 mm  
FRAKCE: 0-63 AŽ 0-32

LEGENDA MATERIÁLŮ

- MONOLITICKÝ ŽELEZOBETON
- MONOLITICKÝ PODKLADNÍ BETON
- ŠTĚRKOPISKOVÝ ZÁSYP, FRAKCE: 0-63 AŽ 0-32
- DRENAŽ-PORÉZNÍ ZÁSYP ŠTĚRK 8/16

MATERIÁLY

OCEL: B500B  
S235JR  
BETON: C30/37, C25/30  
BETON PODKL. BETONU: C12/15

TRÍDY PROSTŘEDÍ U JEDNOTLIVÝCH PRVKŮ  
NEBO V TECHNICKÉ ZPRÁVĚ

POŽADAVEK POHLEDOVOSTI:  
TRÍDA POHLEDOVOSTI PB2 DLE ČBS 03 (VIZ TECH. ZPRÁVA)

UVAŽOVANÁ ZATÍŽENÍ

KONSTRUKCE JSOU DIMENZOVÁNY (KROMĚ VLASTNÍ TÍHY)  
NA ZATÍŽENÍ UVEDENÉ V CHARAKTERISTICKÝCH HODNOTÁCH  
VIZ TECHNICKÁ ZPRÁVA A STATICKÉ POSOUZENÍ.  
NAPĚTÍ V ZÁKLADOVÉ SPÁŘE JE NAVRŽENO DO 200 kPa

POZNÁMKY:

TENTO VÝKRES NENAHRAŽUJE VÝKRES DILENSKÉ DOKUMENTACE.  
DOKUMENTACE JE ZPRACOVÁVÁNA DLE PŘÍLOHY Č.13 VÝHLÁŠKY 499/2006 Sb. O DOKUMENTACI STAVEB.

PŘI VŠECH PRACÍCH MUSÍ BÝT DODRŽOVÁNY PŘÍSLUŠNÉ NORMY ČSN-EN PRO KONKRÉTNÍ TYP STAVEBNÍCH PRACÍ.  
MUSÍ BÝT DODRŽOVÁNY PŘEDPISY BOZP.

POZNÁMKY:

Je-li v projektové dokumentaci uvedena obchodní značka jakéhokoliv materiálu, výrobku nebo technologie,  
má tento název pouze informativní charakter. Pro ocenění a následně pro realizaci je možné použít i jiný materiál,  
výrobek nebo technologii, se srovnatelnými nebo lepšími užitnými vlastnostmi, které odpovídají požadavkům dokumentace.  
Jedná se o projektovou dokumentaci pro provedení stavby. Vyšší podrobnost bude předmětem dopracování  
projektové dokumentace vybraným zhotovitelem, kde budou zohledněny jeho technické možnosti,  
technologické postupy a zvyklosti při použití konkrétních materiálů/výrobků.

Je-li v projektové dokumentaci zapsán předpoklad, který nebylo možno vzhledem k provozu budovy ověřit před zpracováním  
projektové dokumentace, musí být tento předpoklad potvrzen, případně doplněn a následně musí být návrh konstrukce  
upraven vzhledem ke změněnému předpokladu. O všech změnách bude informován zpracovatel projektu a změny musí  
být odsouhlaseny před začátkem realizace stavby (včetně bourání) generálním projektantem/zpracovatelem projektu.

		Razítko oprávněné osoby:	
Podpis:		Datum:	
Revize:	Datum:	Popis:	Kontroloval:
000	1.10.2022	Odevzdání dokumentace PDPS k připomínkám	Ing. Jan Polívka
001	1.12.2022	Odevzdání dokumentace PDPS - čistopis	Ing. Jan Polívka
Stavebník/Investor:		Správa železnic, státní organizace	
Adresa:		Dlážděná 1003/7, 110 00 Praha 1	
Zástupce investora:		Stavební správa západ	
Adresa:		Sokolovská 1995/278, 190 00 Praha 9	
Zhotovitel stavby:		DigiTry Art Technologies s.r.o.	
Adresa:		Vocetářova 2449/5, 180 00 Praha 8	
Kontakt:		T: +420 777 723 481 E: info@digistry.cz	
Zhotovitel objektu:		DigiTry Art Technologies s.r.o.	
Adresa:		Vocetářova 2449/5, 180 00 Praha 8	
Kontakt:		T: +420 777 723 481 E: info@digistry.cz	
Hlavní projektant (HIP):		Specialista:	Odpovědný projektant:
Ing. Jan Polívka		Ing. Václav Herman	Ing. Václav Herman
Název stavby/akce:		Rekonstrukce výpravní budovy ŽST Lovosice	
		Označení (S-kód): S631900085	
		Označení zhotovitele: 2021-002	
Název části:		Pozemní stavební objekty výpravních budov a budov zastávek	
Název objektu:		SO 01 - Výpravní budova	
		Stavebně konstrukční řešení	
Název přílohy:		Schediště do suterénu s opěrnou stěnou - výkres tvaru	
Název dílčí části přílohy:			
Kraj:		Katastrální území:	TUDU:
Ústecký kraj		Lovosice [687707]	0801 N5
Stupeň dokumentace:		Datum zpracování:	Formát:
PDPS		1.10.2022	8 x A4
		Měřítko:	1:50, 1:5
S-kód:		Stupeň dokumentace:	Číslo:
S 6 3 1 9 0 0 0 8 5		P D P S	0 2 2 1 0 1
		Objekt:	5 0 8 5 7 1 8 5
		Příloha:	0 2
		Revize:	1 0 8
			0 0 0